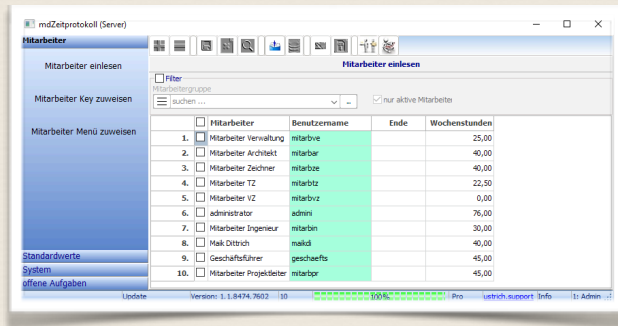
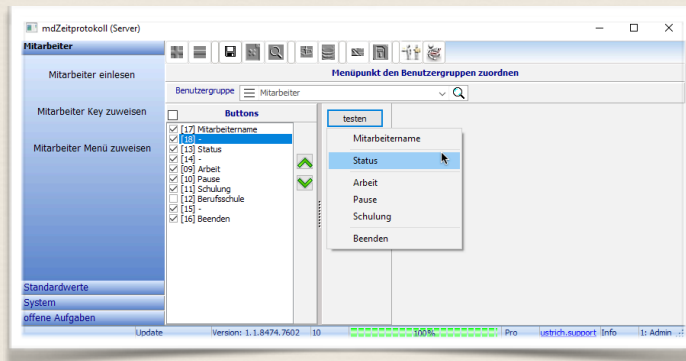


## Mitarbeiter einlesen



Wird im Unternehmen untermStrich® eingesetzt, können die Mitarbeiter durch Auswahl automatisch in die Zeitprotokollierung übernommen werden. Schon übernommene Mitarbeiter sind grün markiert. Andere Programme (mit SQL Datenbank) können auf Wunsch und gegen Bezahlung auch mit aufgenommen werden.

## Menüpunkte pro Benutzergruppe



Über den Menüpunkt können den einzelnen Gruppen verschiedene Auswahlpunkte zur Verfügung gestellt werden. Es können die Punkte ausgewählt werden und auch in die gewünschte Reihenfolge gebracht werden.

# MDZEITPROTOKOLL

Copyright by MDHS



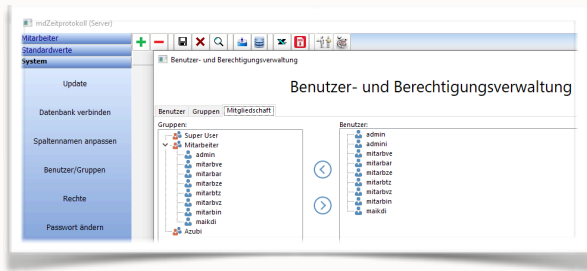
Mit diesem Tool wird die Zeiterfassung zum Kinderspiel.

Das Programm besteht aus zwei Teilen. Auf dem Server wird das Programm installiert, was für die Einstellungen der Zeitprotokollierung zuständig ist.

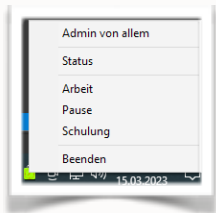
Auf dem Client wird das Programm in der Taskleiste, neben der Uhr abgelegt. Hier können vorher definierte Zeitstempel angeklickt werden. Damit wird eine schnelle Zeitprotokollierung ermöglicht.



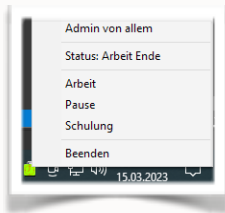
# PROGRAMMVERSIONEN



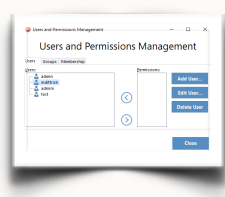
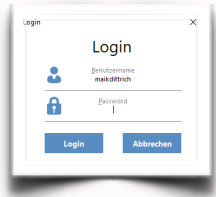
Benutzer- und Berechtigungsverwaltung



Clientansicht (beim Start)



(nach Statusänderung)



Rechtevergabe individuell pro Mitarbeiter einstellbar

Damit ihre sensiblen Daten vor fremden Zugriff geschützt sind, gibt es ein Rechtesystem. Es können Gruppen angelegt werden. Diesen werden dann die Auswahlpunkte zugeordnet.

## SYSTEMVORAUSSETZUNGEN:

- Serverprogramm
- Betriebssystem Windows
- MySQL Datenbank (vorhandene kann benutzt werden)
- Clientprogramm
- Betriebssystem Windows

Die Software wird in zwei Programmteilen ausgeliefert. Der erste Teil wird auf dem Server installiert. Hier werden die Mitarbeiter und Gruppen angelegt. Den Gruppen werden dann die Auswahlpunkte zugeordnet.

Die Clientversion wird pro Benutzer auf dem Rechner des Anwenders installiert. Beim ersten Start des Programm wird ein Benutzer zugeordnet. Über diesen werden dann alle Zeiteinträge vorgenommen. Klickt man jetzt auf den Auswahlpunkt Arbeit, wird der Beginn der Arbeit gespeichert. Klickt man ein zweites Mal auf den Punkt Arbeit, wird die Endzeit geschrieben.

Im Bereich Status wird immer der letzte Eintrag angezeigt.

Bei diesem Programm handelt es sich um eine Einmalkauf-Software. Im Preis sind alle Updates innerhalb einer Hauptversion enthalten. Sie kaufen die Version 1.1.x.x. Alle neuen Updates bis zur Version 2.1.x.x sind jetzt im Updatepreis enthalten.

Gerne bieten wir auch ein Abo-Modelle an. Im Abo sind alle Neuentwicklungen.

Auf Wunsch übernehmen wir die Ersteinrichtung auf dem Server und für zwei Clients gegen eine Aufwandspauschale von 75,00 €.



## STANDARD-VERSION:

AB 99,00 €

Enthalten ist das Einlesen der Ressourcenplanung, der Beschäftigungsgruppen, der Aufschläge und der Mitarbeiterverrechnungssätze.

Das Beheben von Fehlern ist für ein Jahr enthalten (Updates).

Mitarbeiter	Preis
10	99 €
jeder weitere MA (einmalig)	10 €