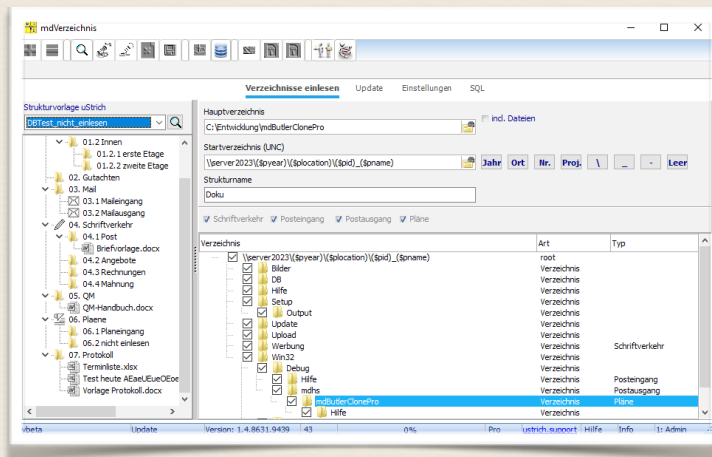
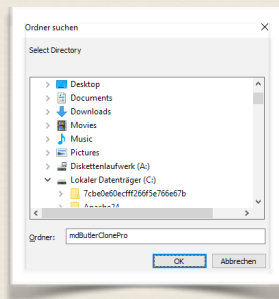


Struktur einlesen und Vorlage erstellen



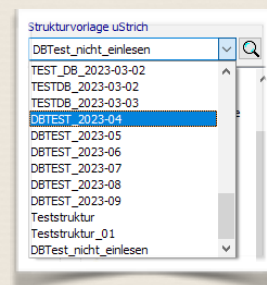
Auf der linken Seite werden die schon angelegten Projektverzeichnisse von untermStrich® angezeigt. Auf der rechten Seite wird dann das eingelesene Verzeichnis angezeigt. Hier kann auch entschieden werden, welche Verzeichnisse eingelesen werden soll. Weiterhin kann der Ordner mit einer Kategorie versehen werden.

Verzeichnis auswählen



Es können alle mit dem Rechner/Server verbundenen Laufwerke eingelesen werden.

Verzeichnisstruktur



Auswahl der Verzeichnisstruktur, die schon in untermStrich® angelegt wurde.

MDVERZEICHNIS

Copyright by MDHS



Mit diesem Tool ist es endlich möglich, Verzeichnisse vom Explorer in untermStrich® einzulesen.

Bestehende Projektstrukturen von untermStrich® können angezeigt und auch neue hinzugefügt werden.

Ordner und auch Dateien werden eingelesen und können danach kategorisiert werden.

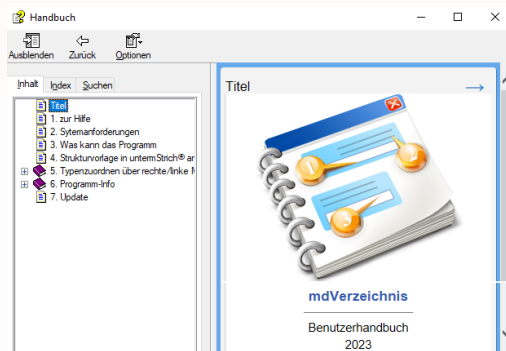
Vorlagen gibt es für:

- Schriftverkehr
- Posteingang
- Postausgang
- Pläne

Mit der Pro-Version können Projekte archiviert werden. Hierbei wird nicht nur das Verzeichnis auf dem Server umgestellt, sondern auch die Verzeichnisse in untermStrich® angepasst.



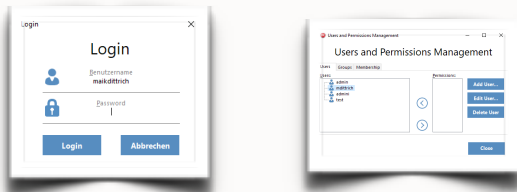
Hilfe



Hilfesystem

Kommen Fragen zur Bedienung auf, erhält man schnelle Hilfe über das eingebaute Hilfesystem. Die Hilfe ist in den Updatezyklus mit eingebunden und ist somit immer auf den neusten Stand.

Sicherheit



Rechtevergabe

Damit ihre sensiblen Daten vor fremden Zugriff geschützt sind, gibt es ein Rechtesystem. Damit ist sichergestellt, dass sich nur befugte Mitarbeiter anmelden können.

Stand: 08.2023

PROGRAMMVERSIONEN

Das Programm gibt es in zwei Versionen. Es ist in der Standard-Version und Pro-Version erhältlich. Die Unterschiede und die Preise entnehmen sie der Tabelle im unteren Bereich.

Das Programm ist als Einmalkauf erhältlich. Sie kaufen es einmal und können es so lange benutzen wie sie wollen. Sollte an der Datenbankbasis von untermStrich® etwas geändert werden, können wir für die 100% Funktion unseres Programms keine Garantie übernehmen. Wenn nötig, passen wir das Programm dann gerne gegen Aufpreis an die neuen Gegebenheiten wieder an.

Auf Wunsch können wir auch ein Abo-Model anbieten. In diesem sind dann alle Programm-
anpassungen und Neuerungen enthalten.



STANDARD-VERSION:	AB 79,00 €		Preis
Projektstruktur von untermStrich® anzeigen	✓		
Ordner auf dem Server/Rechner bzw. Netzlaufwerk auswählen	✓	jede weitere DB	79 €
Verzeichnisstruktur zusammensetzen	✓		
Kategorien vergeben	✓		
Mailsupport bis zu 10 Tage	✓		
PRO-VERSION:	AB 149,00 €		Preis
alles aus der Standard-Version	✓		
Projekte archivieren	✓	jede weitere DB	149,00 €
Verzeichnis und Dateien auf dem Server verschieben	✓		
Verzeichnispfade in untermStrich® anpassen	✓		
Mailsupport bis zu 6 Tage	✓		

Die Einrichtungspauschale beträgt 100,00 €. Schulungen werden mit 80,00 € pro Stunde verrechnet.