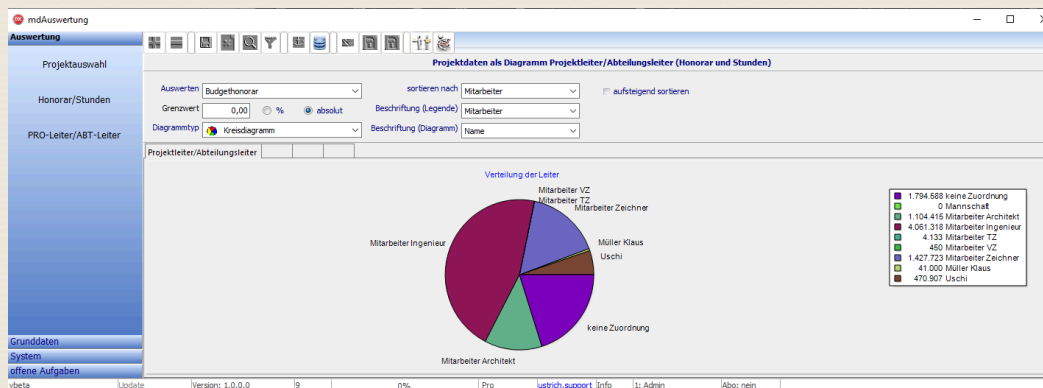


Projekte auswählen

Pro-Nummer	Projektname	Projekt	Beginn	Ende	Ort	Kategorie	Projektleiter	Abteilungsleiter
1. 2023-02-10	Ressourcen DB	2023-02-10						
2. 2023-02	Ressourcenplanung auf	2023-02						
3. 2023-06-01	Verzeichnisstruktur_04	2023-06-01	01.01.2023					
4. 2023-08	Verzeichnisstruktur_08	2023-08	01.04.2023					
5. 2023-04-27	Arbeitspakete	2023-04-27	01.01.2023				Mitarbeiter Architekt	
6. 2023-10-20	Familienhaus	2023-10-20	01.01.2023					
7. 2023-12-18	Trassenbau	2023-12-18	01.01.2023					
8. 2023-12-18-01	Tiefbau	2023-12-18-01 Tiefbau	27.12.2023	30.12.2024		Kraftwerk	Mitarbeiter VZ	Mitarbeiter Projekte

Als erstes wählt man die Projekte aus, die ausgewertet werden sollen.

Projekte auswerten



Nachdem alle Projekte ausgewählt wurden, werden diese dann, je nach Menüauswahl, grafisch dargestellt. Es können nicht nur die Diagrammtypen eingestellt werden, sondern auch die Sortierung und die Beschriftung.

MDAUSWERTUNG

Copyright by MDHS



Mit diesem Tool ist es endlich möglich Auswertungen nach eigenen Kriterien zu erstellen.

Als erstes werden die Projekte von untermStrich® für die Auswertung ausgewählt. Die Auswahlmöglichkeiten können nach belieben kombiniert werden.

Nachdem die Auswahl getroffen ist, entscheidet man sich zwischen einer Auswahl auf Projektebene oder nach Projektleiter und Abteilungsleiter.

Für die Darstellung stehen verschiedene Diagrammtypen zur Verfügung. Durch Klicken auf einen Diagrammbereich, werden weitere Details angezeigt.

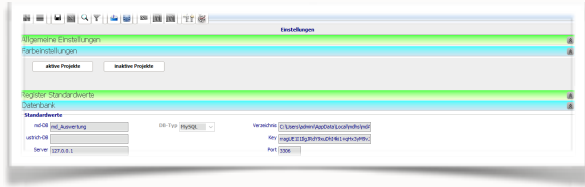


PROGRAMMVERSIONEN

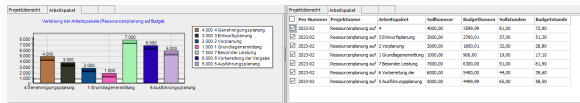
Das Programm gibt es in zwei Versionen. Es ist in der Standard-Version und der Pro-Version erhältlich. Die Unterschiede und die Preise entnehmen sie der Tabelle im unteren Bereich.

Das Programm ist als Einmalkauf erhältlich. Sie kaufen es einmal und können es so lange benutzen wie sie wollen. Sollte an der Datenbankbasis von untermStrich® etwas geändert werden, können wir für die 100% Funktion unseres Programms keine Garantie übernehmen. Wenn nötig, können sie gegen Aufpreis auf die neue Programmversion updaten.

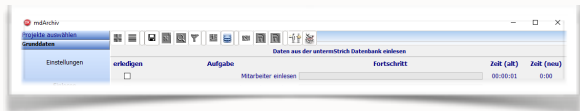
Auf Wunsch können wir auch ein Abo-Model anbieten. In diesem sind dann alle Programm-anpassungen bis zur Kündigung des Abo's enthalten. Die Mindestlaufzeit beträgt 1 Jahr.



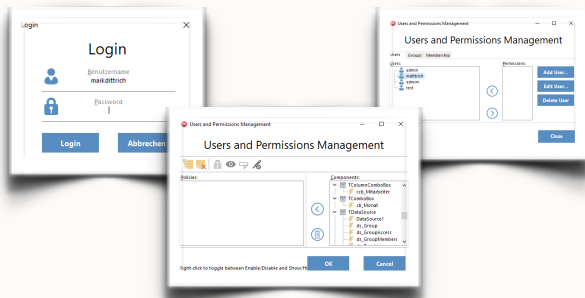
Über die Einstellungen kann zum Beispiel definiert werden, in welchen Farben die Projekte angezeigt werden sollen.



In der Pro-Version können auch die Daten zu den Grafiken angezeigt werden.



Mitarbeiter werden von untermStrich® und können mit neuen Rechten für das Programm versehen werden.



Rechtevergabe individuell pro Mitarbeiter einstellbar

Damit ihre sensiblen Daten vor fremden Zugriff geschützt sind, gibt es ein Rechtesystem. Es können Gruppen angelegt und diesen individuelle Rechte zugewiesen werden.

Stand: 08.01.2024



STANDARD-VERSION:

AB 199,00 €

- Projekte über Filter auswählen (einfach) ✓✓
- Auswertung nach Honorar/Stunden/Budget ✓✓
- Auswertung nach Projekt- und Abteilungsleiter ✓✓
- verschiedene Diagrammarten ✓✓
- Mailsupport bis zu 10 Tage ✓✓

	Preis
weitere Mitarbeiter	49,00 €
jede weitere DB	149,00 €

PRO-VERSION:

AB 299,00 €

- alles aus der Standard-Version ✓✓
- Projekte über Filter auswählen (mit und/oder Verknüpfung) ✓✓
- Projektauswahl speichern ✓✓
- Daten zu dem Diagrammen in einer Tabelle ✓✓
- Mailsupport bis zu 6 Tage ✓✓

	Preis
weitere Mitarbeiter	79,00 €
jede weitere DB	199,00 €

Die Einrichtungspauschale beträgt 100,00 €. Schulungen werden mit 80,00 € pro Stunde verrechnet.