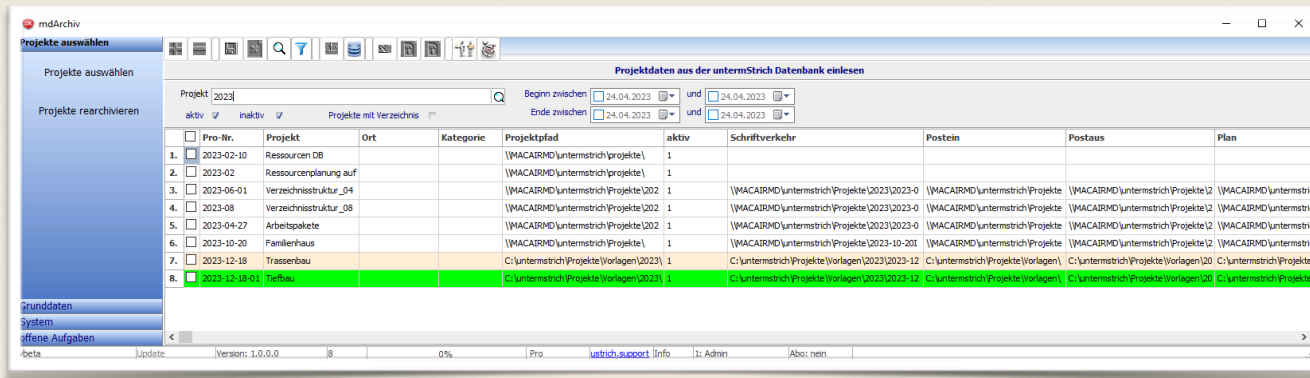
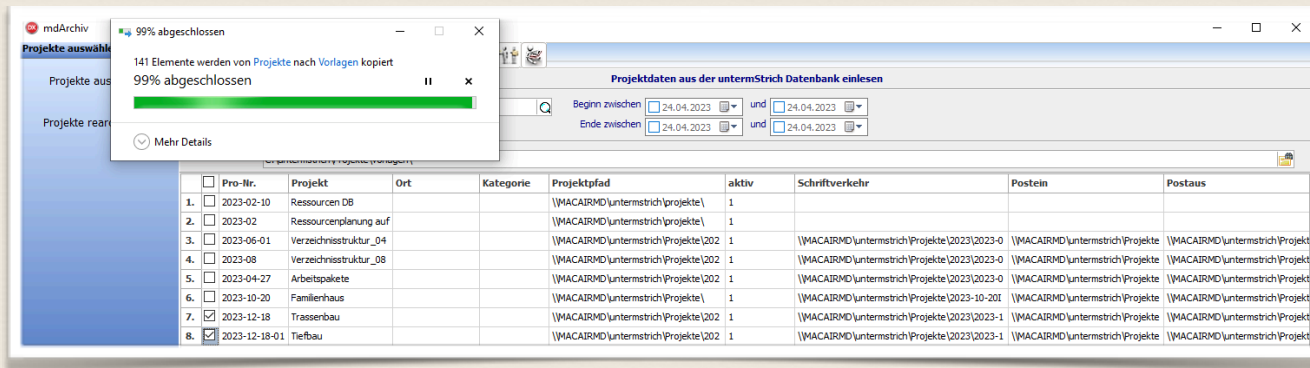


## Projekte auswählen



Als erstes wählt man die Projekte aus, die archiviert werden sollen. Schon archivierte Projekte werden grün dargestellt. Orange werden Projekte dargestellt, die nicht archiviert werden konnten.

## Projekte kopieren/verschieben



Nachdem alle Projekte ausgewählt werden, werden diese in das Archivverzeichnis kopiert bzw. verschoben. Danach ist es auch möglich, das Archivverzeichnis zu komprimieren. Auf Wunsch kann nach dem Komprimieren die Kopie und auch das Originalverzeichnis gelöscht werden.

# MDARCHIV

Copyright by MDHS



Mit diesem Tool ist es endlich möglich, Projektverzeichnisse zu archivieren.

Als erstes werden die Projekte von untermStrich® eingelesen. Wurden Projekte schon archiviert, werden diese und auch Fehler beim archivieren farblich markiert.

Weiterhin ist es möglich zu entscheiden, ob die Projektverzeichnisse kopiert oder verschoben werden sollen. Nach dem archivieren kann das Verzeichnis auch komprimiert werden.

Wenn die Verzeichnis nicht komprimiert werden, werden die Verzeichnisse in untermStrich® angepasst, so dass Dokumente immer noch aufgerufen werden können.

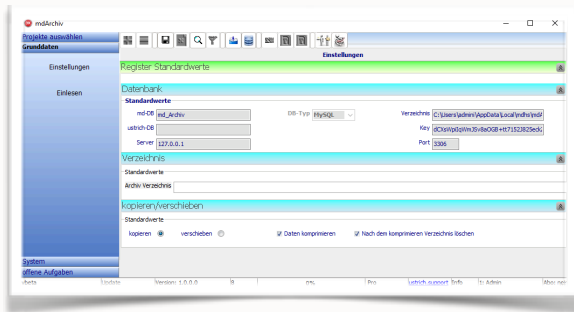


# PROGRAMMVERSIONEN

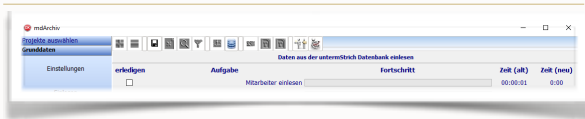
Das Programm gibt es in zwei Versionen. Es ist in der Standard-Version, Pro-Version erhältlich. Die Unterschiede und die Preise entnehmen sie der Tabelle im unteren Bereich.

Das Programm ist als Einmalkauf erhältlich. Sie kaufen es einmal und können es so lange benutzen wie sie wollen. Sollte an der Datenbankbasis von untermStrich® etwas geändert werden, können wir für die 100% Funktion unseres Programms keine Garantie übernehmen. Wenn nötig, passen wir das Programm dann gerne gegen Aufpreis an die neuen Gegebenheiten wieder an.

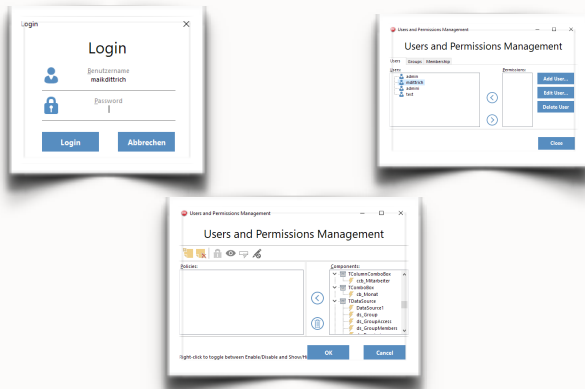
Auf Wunsch können wir auch ein Abo-Model anbieten. In diesem sind dann alle Programm-  
anpassungen bis zur Kündigung des Abo's enthalten. Die Mindestlaufzeit beträgt 1 Jahr.



Über die Einstellungen kann definiert werden, in welchem Verzeichnis die Archive sind, ob kopiert oder verschoben werden soll und ob die Daten komprimiert werden.



Mitarbeiter werden von untermStrich® und können mit neuen Rechten für das Programm versehen werden.



Rechtevergabe individuell pro Mitarbeiter einstellbar

Damit ihre sensiblen Daten vor fremden Zugriff geschützt sind, gibt es ein Rechtssystem. Es können Gruppen angelegt und diesen individuelle Rechte zugewiesen werden.

Stand: 19.12.2023



## STANDARD-VERSION:

AB 199,00 €

- Projekte über Filter auswählen
- Projekte kopieren (Verzeichnisänderung auch in untermstrich®)
- Projekte verschieben (Verzeichnisänderung auch in untermstrich®)
- Fehler werden farblich gekennzeichnet
- Mailsupport bis zu 10 Tage

	Preis
weitere Mitarbeiter	49,00 €
jede weitere DB	149,00 €

## PRO-VERSION:

AB 299,00 €

- alles aus der Standard-Version
- Projektarchive komprimieren
- Archive wieder herstellen (zurück kopieren und in untermstrich® wieder eintragen)
- Mailsupport bis zu 6 Tage

	Preis
weitere Mitarbeiter	79,00 €
jede weitere DB	199,00 €

Die Einrichtungspauschale beträgt 100,00 €. Schulungen werden mit 80,00 € pro Stunde verrechnet.